



THE FILTRON BRAND BOOK 2021

VER. 01/2021

Spis treści

	Cel tego dokumentu.....	3
1	ESTETYKA MARKI FILTRON.....	4
	Założenia estetyki marki FILTRON.....	5
	Kolory tła.....	6
	Wytyczne dotyczące tła.....	6
	Kolory tekstu i kolor akcentujący.....	7
	Kolory i piktogramy poszczególnych grup filtrów.....	8
	Piktogramy.....	9
	Typografia.....	10
2	LOGOTYP FILTRON.....	11
	Logotyp.....	12
	Pole ochronne logotypu.....	13
	Przykłady zastosowania logotypu na różnych tłach.....	14
	Przykłady niedozwolonego użycia logotypu.....	15
	Środkowanie logotypu.....	16
	Hasło total precision.....	17
3	PRZYKŁADY MATERIAŁÓW.....	18
	Komponenty komunikacji.....	19
	Przykłady materiałów drukowanych.....	20
	Podstawowy mobilny zestaw targowy.....	21
	Ekspozytory na ladę sklepową.....	22
	Folder produktowy.....	23
	Folder biznesowy.....	24
	Banner (800x2400mm).....	25
	Dbłość o jakość używanych grafik.....	26
	Stosowanie zdjęć filtrów filtron wraz z innymi logotypami.....	27
	Konieczność stosowania logotypu filtron.....	28
4	KOMUNIKACJA MARKI FILTRON.....	29
	4 filary komunikacji marki FILTRON.....	30
	Niezawodność.....	31
	Ułatwianie pracy.....	32
	Ochrona/zdrowie.....	33
	Precyzja.....	34
5	ZESTAWIENIE PLIKÓW GRAFICZNYCH.....	35

Cel tego dokumentu

Niniejszy dokument ma na celu przedstawienie pomocnych i praktycznych wytycznych dla osób zaangażowanych w komunikowanie marki **FILTRON** poza organizacją.

Wytyczne zostały stworzone po to, by móc budować efektywne, spójne i odróżniające nas od konkurencji wizerunek marki **FILTRON**.

PAMIĘTAJ:

1. Bez efektywnej komunikacji marketingowej osiągnięcie długoterminowego sukcesu rynkowego danego produktu jest niemożliwe.
2. Przestrzeganie wytycznych z tego dokumentu ma na celu dbanie o zachowanie spójnego wizerunku marki **FILTRON**.



1

ESTETYKA MARKI FILTRON

Założenia estetyki marki FILTRON

Chcemy, aby estetyka wszystkich materiałów reklamowych marki FILTRON była:

- ⦿ oparta na jasnych, metalicznych szarościach kojarzących się z technologią i precyzją,
- ⦿ czytelna i prosta w odbiorze,
- ⦿ oparta na modułowych elementach sprzyjających zachowaniu spójności wizerunku marki.

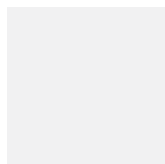
Chcemy aby marka FILTRON była kojarzona z godną zaufania jakością filtrów, która zapewnia precyzyjną i niezawodną filtrację.



Katalog filtrów FILTRON jako przykład estetyki marki.

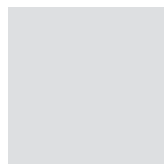
Kolory tła

F1



CMYK 0 0 0 5
RGB 246 246 246

F2



CMYK 12 8 8 0
RGB 228 230 231
PANTONE 429 C 30%

F3

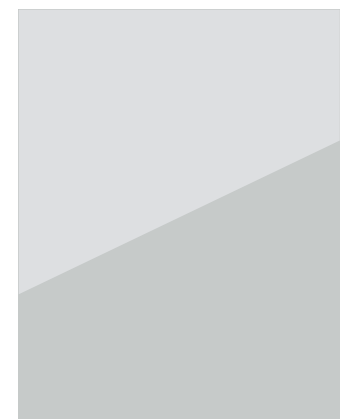
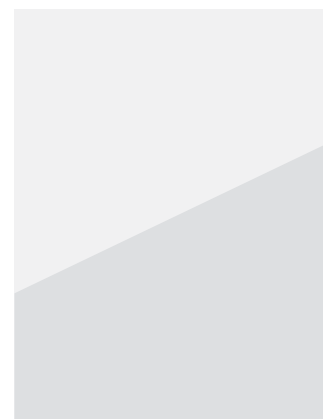
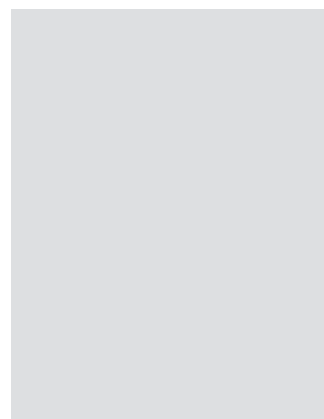
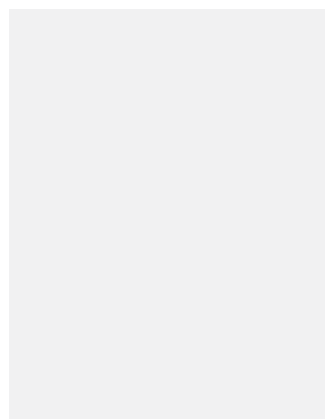


CMYK 22 15 17 0
RGB 221 223 225
PANTONE 427 C

Wytyczne dotyczące tła

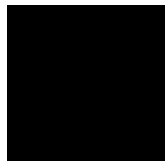
Dozwolone jest stosowanie tła jednolitego lub dwóch kolorów przecinających tło.

* Kolor F3 powinien być stosowany wyłącznie razem z kolorem F2. Użycie połączenia tych kolorów powinno być rozważane wyłącznie w przypadku wydruków wielkoformatowych (duże plakaty, bannery itp.)



Kolory tekstu i kolor akcentujący

Kolory podstawowe tekstu:



CMYK 0 0 0 100
RGB 0 0 0



CMYK 40 27 27 3
RGB 160 163 166
PANTONE 429 C

Kolor akcentujący:



CMYK 100 53 2 16
RGB 0 76 151
PANTONE 2945C



Kolor akcentujący powinien być stosowany, gdy w materiale konieczne jest odróżnienie części ważnego w komunikacji tekstu. Kolor może być również używany do wypełnienia obszarów, które chcemy wyróżnić. Jeżeli kolor akcentujący został użyty jako tło wyróżnionego obszaru, tekst w obszarze powinien być koloru białego.

Kolory i piktogramy poszczególnych grup filtrów



CMYK 50 0 100 0
RGB 150 190 25
PANTONE 376 C



FILTRY PALIWA



CMYK 0 10 100 0
RGB 255 220 0
PANTONE 109 C



FILTRY OLEJU



CMYK 81 12 0 0
RGB 0 167 224
PANTONE 2995 C



FILTRY KABINOWE



CMYK 0 100 100 0
RGB 255 0 0
PANTONE 186 C

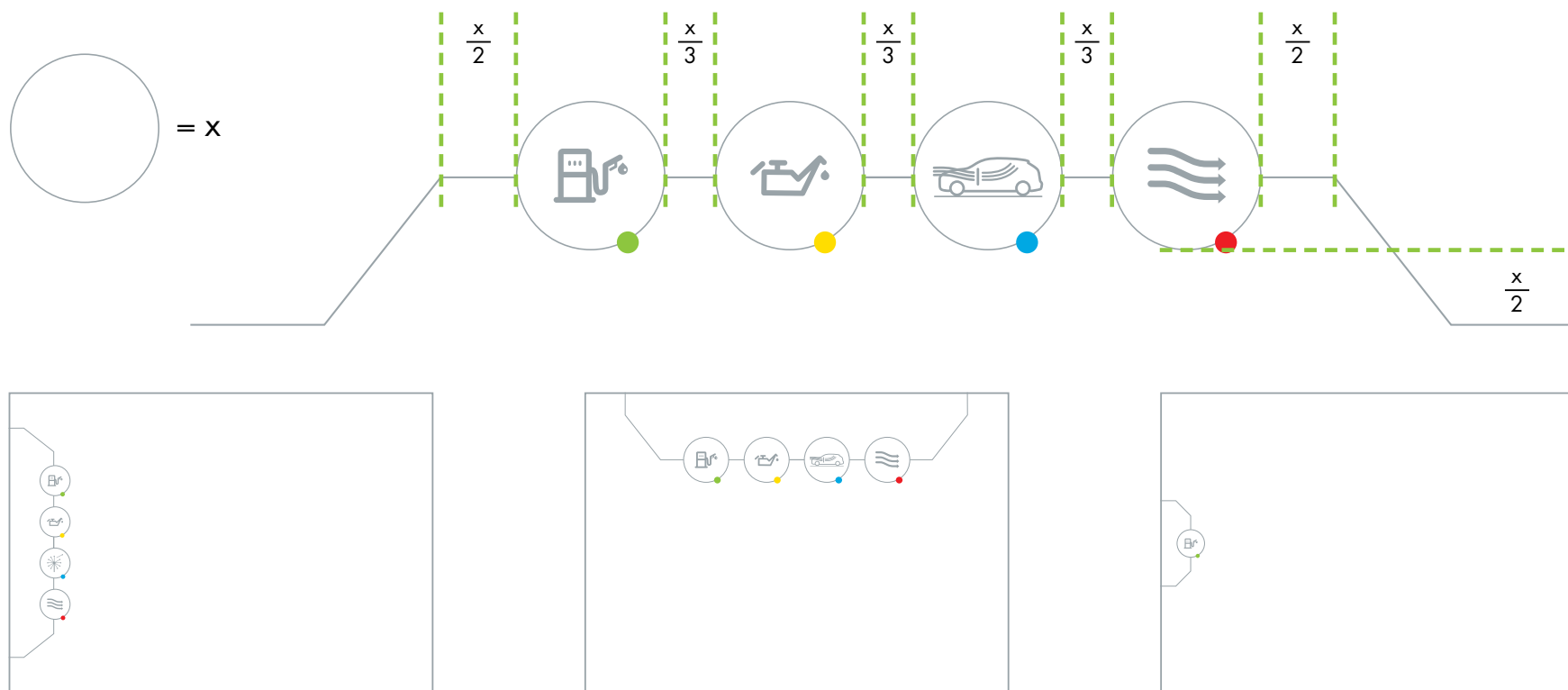


FILTRY POWIETRZA

Kolory stosowane na opakowaniach filtrów różnią się od kolorów grup filtrów stosowanych w celach marketingowych.

Piktogramy

Charakterystycznymi elementami, które są stosowane w naszej identyfikacji, są piktogramy połączone linią dochodzącą do krawędzi strony. Piktogramy nie są elementem obowiązkowym naszej identyfikacji. Dopuszczalne jest również używanie piktogramów bez łączącej ich linii. Zasady rozmieszczania piktogramów przedstawiamy poniżej:



Typografia

Podstawowym fontem marki FILTRON jest FUTURA.

Do materiałów reprezentujących markę FILTRON stosujemy dwa rodzaje fontu FUTURA:

FUTURA BOLD

stosowana do nagłówków i tytułów

Futura Bold

abcdefghijklmnopqrstuvwxy 1234567890

ABCDEFGHIJKLMNOPQRSTUVWXYZ:

FUTURA BOOK

Stosowana do innych treści

Futura Book

abcdefghijklmnopqrstuvwxy 1234567890

ABCDEFGHIJKLMNOPQRSTUVWXYZ:

Fonty dodatkowe:

DIGITAL

W materiałach publikowanych w Internecie, które nie są statycznymi grafikami (strony internetowe, bannery HTML5) używamy fontów z biblioteki Google Fonts, dobranych odpowiednio do projektu i zaakceptowanych przez Dział Marketingu FILTRON.

MICROSOFT OFFICE

W materiałach cyfrowych stworzonych w programach z rodziny Microsoft Office, dopuszczalne jest użycie fontów **TAHOMA** lub **ARIAL**.

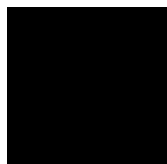
2

LOGOTYP FILTRON

Logotyp

Logotyp marki FILTRON jest znakiem zastrzeżonym, możliwość jego stosowania powinna być konsultowana z upoważnionymi pracownikami firmy MANN+HUMMEL FT Poland

Kolor logotypu stosowany w przypadku jasnego tła:



CMYK 29 0 36 100
RGB 28 28 28

FILTRON®

Kolor logotypu stosowany w przypadku ciemnego tła:



CMYK 0 0 0 0
RGB 255 255 255

Pole ochronne logotypu

Minimalne pole ochronne wokół logotypu jest równe wysokości i szerokości litery "O".



Przykłady zastosowania logotypu na różnych tłach

Na ciemnym tle zaleca się stosowanie białego logotypu



Na jasnym tle zaleca się stosowanie czarnego logotypu



Przykłady niedozwolonego użycia logotypu

Zabrania się używania logotypu marki FILTRON w kolorach innych niż przedstawione w tej publikacji.

Zabronione są wszelkie modyfikacje wewnątrz logotypu (zmiany liternictwa, usuwanie poszczególnych elementów, itp).

✗ Logotyp jest w innym kolorze niż kolor czarny lub biały



✗ Logotyp z hasłem THE ORIGINAL (hasło niestosowane od 2017 roku)



✗ Logotyp nie powinien mieć dodatkowego tła



✗ Logotyp bez wypełnienia w literze O



✗ Logotyp jest rozciągnięty



✗ Nieprawidłowo dobrany kolor logotypu do tła



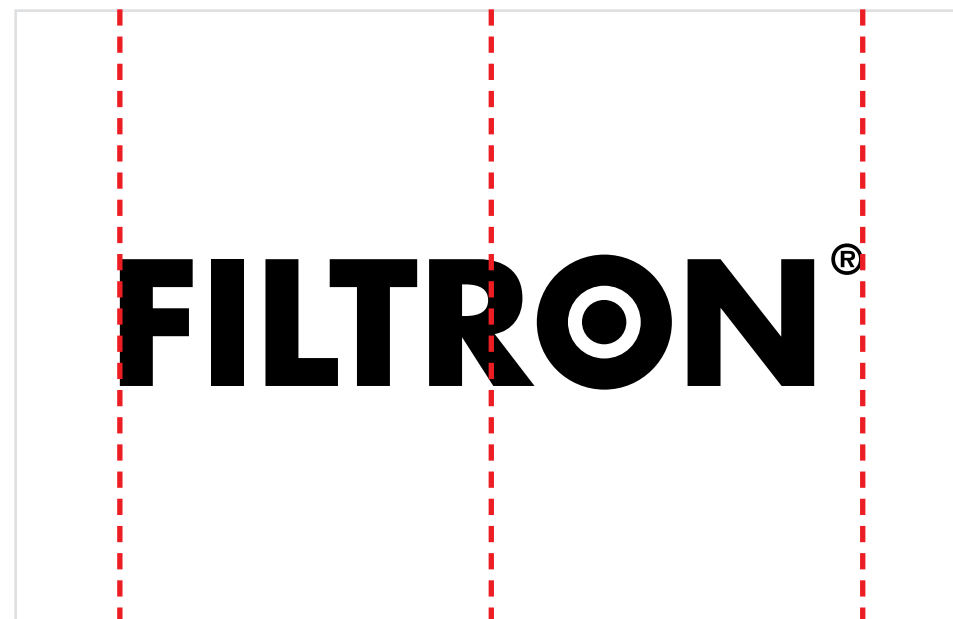
Środkowanie logotypu

Przy wyznaczaniu długości logotypu, nie wlicza się długości znaku towarowego ®. Fakt ten ma szczególne znaczenie przy środkowaniu logotypu. Poprawna oś środkowa logotypu została przedstawiona zieloną ciągłą linią na poniższym schemacie

Poprawnie wyznaczona oś środkowa logotypu



Niepoprawnie wyznaczona oś środkowa logotypu



Hasło TOTAL PRECISION

W materiałach reklamowych, w których konieczne jest stosowanie ograniczonej ilości elementów, dopuszcza się stosowanie logotypu FILTRON wraz z hasłem TOTAL PRECISION. W takich przypadkach logotyp powinien występować zawsze w kolorze czarnym, a tekst TOTAL PRECISION w kolorze szarym. Odległość hasła TOTAL PRECISION od logotypu jest stała.



3

PRZYKŁADY MATERIAŁÓW

Komponenty komunikacji

Logotyp FILTRON i odpowiednio dobrane tło to podstawowe komponenty komunikacji marki.

Poniżej przedstawiamy komponenty dodatkowe, których stosowanie zalecamy w zależności od możliwości.

Przykłady wykorzystania poniższych komponentów w komunikacji marki przedstawiono na następujących stronach tego dokumentu.



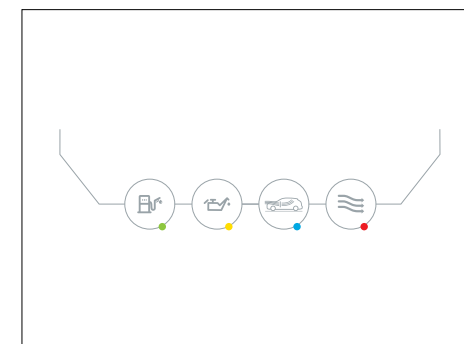
E1 – adres www



E2 – grafika opakowań



E3 – hasło marki



E4 – piktogramy


Przykłady materiałów drukowanych

FILTRON®


FILTER INSTALLATION VIDEO GUIDES

You can view them e.g. on your mobile!

VIDEO Guides are available on [filtron.eu](http://www.filtron.eu) or YouTube



Several dozen video guides for difficult-to-install filters and many more interesting materials for mechanics are now available on www.filtron.eu and on our YouTube channel **THE MECHANICS by FILTRON**.




FILTRON®

BECOME A CERTIFIED FILTRON SPECIALIST

Just complete our free training module and we will send you a certificate!

Training available on: academy.filtron.eu



FILTRON is the most popular filter brand in East-Central Europe. This is due to the precision with which we have been designing, researching, and producing filters for 35 years. It is specifically thanks to our precision that thousands of European mechanics have trusted the quality of FILTRON filters for many years.

FILTRON – TOTAL PRECISION



FILTRON®



THOUSANDS OF MECHANICS CHOOSE FILTRON-BRAND FILTERS

Every year, more than 36 million FILTRON filters are installed by mechanics from all the European countries

Podstawowy mobilny zestaw targowy



Ekspozytory na ladę sklepową

Wersja z grafiką 3D

Wersja z filtrem



Folder produktowy



Folder produktowy przedstawia najważniejsze informacje o marce oraz informacje o czterech grupach produktów marki FILTRON

Ilość stron: 24

Format: A4

Sugerowany papier: Maxi-silk



Folder biznesowy

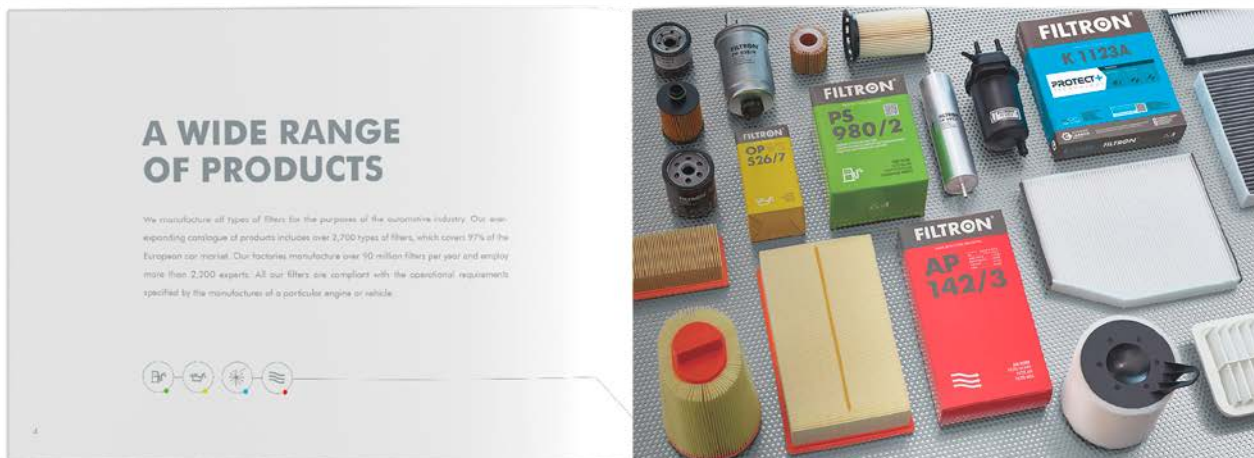


Folder biznesowy przedstawia najważniejsze aspekty dotyczące marki FILTRON

Ilość stron: 14

Format: B5

Sugerowany papier: Maxi-silk



Banner (800x2400mm)

FILTRON®

TOTAL PRECISION

www.filtron.eu



Dbłość o jakość używanych grafik

W komunikacji marki FILTRON niedopuszczalne jest stosowanie materiałów graficznych o niskiej jakości.



Niska jakość zdjęcia



Nieodpowiednie wykadrowanie (przycięcie produktów)



Odpowiednia jakość zdjęcia



Prawidłowy sposób kadrowania

Stosowanie zdjęć filtrów FILTRON wraz z innymi logotypami

Zabronione jest stosowanie zdjęć filtrów FILTRON w bezpośrednim towarzystwie logotypów innych marek (w tym w szczególności innych marek producentów filtrów samochodowych). Należy pamiętać że logotyp marki FILTRON jest znakiem zastrzeżonym, możliwość jego stosowania powinna być konsultowana z upoważnionymi pracownikami firmy MANN+HUMMEL FT Poland.



Zestawienie może sugerować, że producentem filtrów FILTRON jest inna marka



Zestawienie nie wprowadza w błąd

Konieczność stosowania logotypu FILTRON

Na wszystkich materiałach marketingowych dotyczących marki FILTRON, należy bezwzględnie stosować odpowiedni logotyp tej marki. Szczegółowe zasady stosowania logotypu FILTRON zostały opisane w tym dokumencie.



Brak logotypu na materiale promocyjnym



Logotyp użyty zgodnie z zasadami stosowania

4

KOMUNIKACJA MARKI FILTRON

4 filary komunikacji marki FILTRON



NIEZAWODNOŚĆ



UŁATWIANIE PRACY



OCHRONA/ZDROWIE



PRECYZJA

NIEZAWODNOŚĆ

Wiele marek filtrów stawia w komunikacji na jakość. FILTRON stawia na niezawodność.



Dzięki niezawodności filtrów FILTRON, mechanik nie naraża swojej reputacji

Z czego to wynika?

Kompetencje i doświadczenie firmy MANN+HUMMEL w produkcji filtrów oryginalnych

FILTRON to marka firmy MANN+HUMMEL, która od dekad projektuje i produkuje oryginalne części dla większości producentów samochodowych. Kompetencje i doświadczenie naszej firmy zapewniają wysoką jakość i niezawodność filtrów marki FILTRON.

**MANN+
HUMMEL**

Kontrole jakości w laboratorium i standardy ISO

W nowoczesnym laboratorium naszej firmy używamy ponad 60 metod badawczych do kontroli zarówno jakości materiałów używanych do produkcji, jak i wytrzymałości oraz skuteczności gotowych produktów. Nasze standardy zarządzania są zgodne z normami ISO



Zaufanie tysięcy mechaników z kilkudziesięciu krajów

Każdego roku ponad 36 milionów filtrów FILTRON trafia w ręce mechaników z większości europejskich krajów.

FILTRON to marka o międzynarodowej reputacji.



UŁATWIANIE PRACY



Oferowane przez nas rozwiązania ułatwiają dobór i montaż każdego filtra marki FILTRON

Z czego to wynika?

Użyteczny system znakowania produktów:

- różne kolory opakowań poszczególnych grup produktów
- proste do zapamiętania formaty indeksów



Instrukcje i wideoinstrukcje montażu

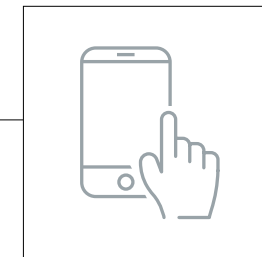
Do trudnych w montażu filtrów oferujemy instrukcje papierowe, które znajdują się razem z filtrem w opakowaniu.

Instrukcje VIDEO są dostępne w serwisie YouTube oraz na naszej stronie internetowej.



Niezawodne rozwiązania cyfrowe w kilkunastu wersjach językowych:

- użyteczny katalog internetowy
- e-learning
- aplikacja mobilna



OCHRONA/ZDROWIE



Filtry marki FILTRON przyczyniają się do ochrony silnika oraz zdrowia pasażerów

Z czego to wynika?

Filtry oleju, powietrza i paliwa marki FILTRON przyczyniają się do ochrony silnika przed zużyciem i uszkodzeniem:

Wspomniana ochrona jest powiązana z niezawodnością filtrów marki FILTRON.



Filtry kabinowe FILTRON zatrzymują zanieczyszczenia i drobnoustroje, które są szkodliwe dla naszego zdrowia

Z powodu zanieczyszczonego powietrza, w samej tylko Europie przedwcześnie umiera ponad 460 000 osób rocznie.



PRECYZJA



We wszystkim co robimy, kierujemy się precyzją

Z czego to wynika?

Precyzyjne linie produkcyjne = filtry FILTRON wykonywane są z maksymalną precyzją

Nowoczesne linie produkcyjne na których powstają filtry FILTRON zapewniają powtarzalną precyzję, co przekłada się na stałą i wysoką jakość oraz niezawodność filtrów tej marki.

FILTRON[®]
TOTAL PRECISION

Precyzyjne standardy pracy

Specjaliści naszej firmy odpowiedzialni za produkty marki FILTRON kierują się w swojej pracy precyzją (dokładnością i starannością)

Zakłady produkcyjne w których produkowane są filtry marki FILTRON spełniają restrykcyjne wymagania norm ISO 14001:2015 oraz IATF 16949.



5

ZESTAWIENIE PLIKÓW GRAFICZNYCH

MEDIA LIBRARY

Pliki są chronione loginem i hasłem. W celu ich pobrania skontaktuj się z działem marketingu odpowiedzialnym za markę FILTRON.



G01

Complete (PSD, PNG)
PNG full size
PNG PPT
PNG WWW

http://media.filtron.eu/01_FILTRON_filters_packshots/01_FILTRON_filters_packshots.zip
http://media.filtron.eu/01_FILTRON_filters_packshots/01_FILTRON_filters_packshots_full_size.png
http://media.filtron.eu/01_FILTRON_filters_packshots/01_FILTRON_filters_packshots_ppt.png
http://media.filtron.eu/01_FILTRON_filters_packshots/01_FILTRON_filters_packshots_www.png



G02

Complete (PSD, PNG)
PNG full size
PNG PPT
PNG WWW

http://media.filtron.eu/02_FILTRON_filters/02_FILTRON_filters.zip
http://media.filtron.eu/02_FILTRON_filters/02_FILTRON_filters_full_size.png
http://media.filtron.eu/02_FILTRON_filters/02_FILTRON_filters_ppt.png
http://media.filtron.eu/02_FILTRON_filters/02_FILTRON_filters_www.png



G03

Complete (PSD, PNG)
PNG full size
PNG PPT
PNG WWW

http://media.filtron.eu/03_FILTRON_packshots/03_FILTRON_packshots.zip
http://media.filtron.eu/03_FILTRON_packshots/03_FILTRON_packshots_full_size.png
http://media.filtron.eu/03_FILTRON_packshots/03_FILTRON_packshots_ppt.png
http://media.filtron.eu/03_FILTRON_packshots/03_FILTRON_packshots_www.png



G04

Complete (PSD, PNG)
PNG full size
PNG PPT
PNG WWW

http://media.filtron.eu/08_FILTRON_truckandbus/08_FILTRON_truckandbus.zip
http://media.filtron.eu/08_FILTRON_truckandbus/08_FILTRON_truckandbus_full_size.png
http://media.filtron.eu/08_FILTRON_truckandbus/08_FILTRON_truckandbus_ppt.png
http://media.filtron.eu/08_FILTRON_truckandbus/08_FILTRON_truckandbus_www.png



G05

Low resolution
High resolution

http://media.filtron.eu/26_FILTRON_all_image/26_FILTRON_all_image_S.jpg
http://media.filtron.eu/26_FILTRON_all_image/26_FILTRON_all_image_B.jpg



P01

Complete (PSD, PNG)
PNG full size
PNG PPT
PNG WWW

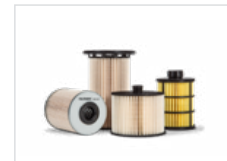
http://media.filtron.eu/04_FILTRON_fuel/04_FILTRON_fuel.zip
http://media.filtron.eu/04_FILTRON_fuel/04_FILTRON_fuel_full_size.png
http://media.filtron.eu/04_FILTRON_fuel/04_FILTRON_fuel_ppt.png
http://media.filtron.eu/04_FILTRON_fuel/04_FILTRON_fuel_www.png



P02

Complete (PSD, PNG)
PNG full size
PNG PPT
PNG WWW

http://media.filtron.eu/13_FILTRON_fuel_connectors/13_FILTRON_fuel_connectors.zip
http://media.filtron.eu/13_FILTRON_fuel_connectors/13_FILTRON_fuel_connectors_full_size.png
http://media.filtron.eu/13_FILTRON_fuel_connectors/13_FILTRON_fuel_connectors_ppt.png
http://media.filtron.eu/13_FILTRON_fuel_connectors/13_FILTRON_fuel_connectors_www.png



P03

Complete (PSD, PNG)
PNG full size
PNG PPT
PNG WWW

http://media.filtron.eu/14_FILTRON_fuel_element/14_FILTRON_fuel_element.zip
http://media.filtron.eu/14_FILTRON_fuel_element/14_FILTRON_fuel_element_full_size.png
http://media.filtron.eu/14_FILTRON_fuel_element/14_FILTRON_fuel_element_ppt.png
http://media.filtron.eu/14_FILTRON_fuel_element/14_FILTRON_fuel_element_www.png



P04

Complete (PSD, PNG)
PNG full size
PNG PPT
PNG WWW

http://media.filtron.eu/15_FILTRON_fuel_screw/15_FILTRON_fuel_screw.zip
http://media.filtron.eu/15_FILTRON_fuel_screw/15_FILTRON_fuel_screw_full_size.png
http://media.filtron.eu/15_FILTRON_fuel_screw/15_FILTRON_fuel_screw_ppt.png
http://media.filtron.eu/15_FILTRON_fuel_screw/15_FILTRON_fuel_screw_www.png



P05

Low resolution
High resolution

http://media.filtron.eu/22_FILTRON_fuel_image/22_FILTRON_fuel_image_S.jpg
http://media.filtron.eu/22_FILTRON_fuel_image/22_FILTRON_fuel_image_B.jpg

MEDIA LIBRARY

Pliki są chronione loginem i hasłem. W celu ich pobrania skontaktuj się z działem marketingu odpowiedzialnym za markę FILTRON.



O01

Complete (PSD, PNG)
PNG full size
PNG PPT
PNG WWW

http://media.filtron.eu/05_FILTRON_oil/05_FILTRON_oil.zip
http://media.filtron.eu/05_FILTRON_oil/05_FILTRON_oil_full_size.png
http://media.filtron.eu/05_FILTRON_oil/05_FILTRON_oil_ppt.png
http://media.filtron.eu/05_FILTRON_oil/05_FILTRON_oil_www.png



O02

Complete (PSD, PNG)
PNG full size
PNG PPT
PNG WWW

http://media.filtron.eu/11_FILTRON_oil_element/11_FILTRON_oil_element.zip
http://media.filtron.eu/11_FILTRON_oil_element/11_FILTRON_oil_element_full_size.png
http://media.filtron.eu/11_FILTRON_oil_element/11_FILTRON_oil_element_ppt.png
http://media.filtron.eu/11_FILTRON_oil_element/11_FILTRON_oil_element_www.png



O03

Complete (PSD, PNG)
PNG full size
PNG PPT
PNG WWW

http://media.filtron.eu/12_FILTRON_oil_spinon/12_FILTRON_oil_spinon.zip
http://media.filtron.eu/12_FILTRON_oil_spinon/12_FILTRON_oil_spinon_full_size.png
http://media.filtron.eu/12_FILTRON_oil_spinon/12_FILTRON_oil_spinon_ppt.png
http://media.filtron.eu/12_FILTRON_oil_spinon/12_FILTRON_oil_spinon_www.png



O04

Low resolution
High resolution

http://media.filtron.eu/23_FILTRON_oil_image/23_FILTRON_oil_image_S.jpg
http://media.filtron.eu/23_FILTRON_oil_image/23_FILTRON_oil_image_B.jpg



A01

Complete (PSD, PNG)
PNG full size
PNG PPT
PNG WWW

http://media.filtron.eu/07_FILTRON_air/07_FILTRON_air.zip
http://media.filtron.eu/07_FILTRON_air/07_FILTRON_air_full_size.png
http://media.filtron.eu/07_FILTRON_air/07_FILTRON_air_ppt.png
http://media.filtron.eu/07_FILTRON_air/07_FILTRON_air_www.png



A02

Complete (PSD, PNG)
PNG full size
PNG PPT
PNG WWW

http://media.filtron.eu/16_FILTRON_air_round/16_FILTRON_air_round.zip
http://media.filtron.eu/16_FILTRON_air_round/16_FILTRON_air_round_full_size.png
http://media.filtron.eu/16_FILTRON_air_round/16_FILTRON_air_round_ppt.png
http://media.filtron.eu/16_FILTRON_air_round/16_FILTRON_air_round_www.png



A03

Complete (PSD, PNG)
PNG full size
PNG PPT
PNG WWW

http://media.filtron.eu/17_FILTRON_air_panel/17_FILTRON_air_panel.zip
http://media.filtron.eu/17_FILTRON_air_panel/17_FILTRON_air_panel_full_size.png
http://media.filtron.eu/17_FILTRON_air_panel/17_FILTRON_air_panel_ppt.png
http://media.filtron.eu/17_FILTRON_air_panel/17_FILTRON_air_panel_www.png



A04

Complete (PSD, PNG)
PNG full size
PNG PPT
PNG WWW

http://media.filtron.eu/18_FILTRON_air_synthetic/18_FILTRON_air_synthetic.zip
http://media.filtron.eu/18_FILTRON_air_synthetic/18_FILTRON_air_synthetic_full_size.png
http://media.filtron.eu/18_FILTRON_air_synthetic/18_FILTRON_air_synthetic_ppt.png
http://media.filtron.eu/18_FILTRON_air_synthetic/18_FILTRON_air_synthetic_www.png



A05

Low resolution
High resolution

http://media.filtron.eu/25_FILTRON_air_image/25_FILTRON_air_image_S.jpg
http://media.filtron.eu/25_FILTRON_air_image/25_FILTRON_air_image_B.jpg

MEDIA LIBRARY

Pliki są chronione loginem i hasłem. W celu ich pobrania skontaktuj się z działem marketingu odpowiedzialnym za markę FILTRON.



K01

Complete (PSD, PNG)
PNG full size
PNG PPT
PNG WWW

http://media.filtron.eu/06_FILTRON_cabin/06_FILTRON_cabin.zip
http://media.filtron.eu/06_FILTRON_cabin/06_FILTRON_cabin_full_size.png
http://media.filtron.eu/06_FILTRON_cabin/06_FILTRON_cabin_ppt.png
http://media.filtron.eu/06_FILTRON_cabin/06_FILTRON_cabin_www.png



K02

Complete (PSD, PNG)
PNG full size
PNG PPT
PNG WWW

http://media.filtron.eu/09_FILTRON_cabin_standard/09_FILTRON_cabin_standard.zip
http://media.filtron.eu/09_FILTRON_cabin_standard/09_FILTRON_cabin_standard_full_size.png
http://media.filtron.eu/09_FILTRON_cabin_standard/09_FILTRON_cabin_standard_ppt.png
http://media.filtron.eu/09_FILTRON_cabin_standard/09_FILTRON_cabin_standard_www.png



K03

Complete (PSD, PNG)
PNG full size
PNG PPT
PNG WWW

http://media.filtron.eu/19_FILTRON_packshots_cabin/19_FILTRON_packshots_cabin.zip
http://media.filtron.eu/19_FILTRON_packshots_cabin/19_FILTRON_packshots_cabin_full_size.png
http://media.filtron.eu/19_FILTRON_packshots_cabin/19_FILTRON_packshots_cabin_ppt.png
http://media.filtron.eu/19_FILTRON_packshots_cabin/19_FILTRON_packshots_cabin_www.png



K04

Low resolution
High resolution

http://media.filtron.eu/24_FILTRON_cabin_image/24_FILTRON_cabin_image_S.jpg
http://media.filtron.eu/24_FILTRON_cabin_image/24_FILTRON_cabin_image_B.jpg



K05

Complete (PSD, PNG)
PNG full size
PNG PPT
PNG WWW

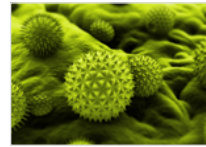
http://media.filtron.eu/29_FILTRON_cabin_mix/29_FILTRON_cabin_mix.zip
http://media.filtron.eu/29_FILTRON_cabin_mix/29_FILTRON_cabin_mix_full_size.png
http://media.filtron.eu/29_FILTRON_cabin_mix/29_FILTRON_cabin_mix_ppt.png
http://media.filtron.eu/29_FILTRON_cabin_mix/29_FILTRON_cabin_mix_www.png



K06

Complete (PSD, PNG)
Front PNG full size
Front PNG PPT
Front PNG WWW
Back PNG full size
Back PNG PPT
Back PNG WWW

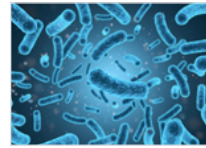
http://media.filtron.eu/27_FILTRON_K1423A_packshot_front_back/27_FILTRON_K1423A_packshot_front_back.zip
http://media.filtron.eu/27_FILTRON_K1423A_packshot_front_back/27_FILTRON_K1423A_packshot_front_full_size.png
http://media.filtron.eu/27_FILTRON_K1423A_packshot_front_back/27_FILTRON_K1423A_packshot_front_ppt.png
http://media.filtron.eu/27_FILTRON_K1423A_packshot_front_back/27_FILTRON_K1423A_packshot_front_www.png
http://media.filtron.eu/27_FILTRON_K1423A_packshot_front_back/27_FILTRON_K1423A_packshot_back_full_size.png
http://media.filtron.eu/27_FILTRON_K1423A_packshot_front_back/27_FILTRON_K1423A_packshot_back_ppt.png
http://media.filtron.eu/27_FILTRON_K1423A_packshot_front_back/27_FILTRON_K1423A_packshot_front_www.png



PR01

Complete (JPG, PNG)
JPG low resolution
JPG high resolution
Round PNG PPT
Round PNG WWW

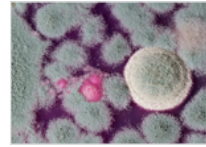
http://media.filtron.eu/28_FILTRON_protect+_graf/28_FILTRON_allergy.zip
http://media.filtron.eu/28_FILTRON_protect+_graf/28_FILTRON_allergy_S.jpg
http://media.filtron.eu/28_FILTRON_protect+_graf/28_FILTRON_allergy_B.jpg
http://media.filtron.eu/28_FILTRON_protect+_graf/28_FILTRON_allergy_round_ppt.png
http://media.filtron.eu/28_FILTRON_protect+_graf/28_FILTRON_allergy_round_www.png



PR02

Complete (JPG, PNG)
JPG low resolution
JPG high resolution
Round PNG PPT
Round PNG WWW

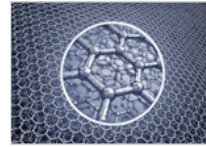
http://media.filtron.eu/28_FILTRON_protect+_graf/28_FILTRON_bacteria.zip
http://media.filtron.eu/28_FILTRON_protect+_graf/28_FILTRON_bacteria_S.jpg
http://media.filtron.eu/28_FILTRON_protect+_graf/28_FILTRON_bacteria_B.jpg
http://media.filtron.eu/28_FILTRON_protect+_graf/28_FILTRON_bacteria_round_ppt.png
http://media.filtron.eu/28_FILTRON_protect+_graf/28_FILTRON_bacteria_round_www.png



PR03

Complete (JPG, PNG)
JPG low resolution
JPG high resolution
Round PNG PPT
Round PNG WWW

http://media.filtron.eu/28_FILTRON_protect+_graf/28_FILTRON_mold.zip
http://media.filtron.eu/28_FILTRON_protect+_graf/28_FILTRON_mold_S.jpg
http://media.filtron.eu/28_FILTRON_protect+_graf/28_FILTRON_mold_B.jpg
http://media.filtron.eu/28_FILTRON_protect+_graf/28_FILTRON_mold_round_ppt.png
http://media.filtron.eu/28_FILTRON_protect+_graf/28_FILTRON_mold_round_www.png



PR04

Complete (JPG, PNG)
JPG low resolution
JPG high resolution
Round PNG PPT
Round PNG WWW

http://media.filtron.eu/28_FILTRON_protect+_graf/28_FILTRON_protect+_coating.zip
http://media.filtron.eu/28_FILTRON_protect+_graf/28_FILTRON_protect+_coating_S.jpg
http://media.filtron.eu/28_FILTRON_protect+_graf/28_FILTRON_protect+_coating_B.jpg
http://media.filtron.eu/28_FILTRON_protect+_graf/28_FILTRON_protect+_coating_round_ppt.png
http://media.filtron.eu/28_FILTRON_protect+_graf/28_FILTRON_protect+_coating_round_www.png



PR05

Complete (JPG, PNG)
JPG low resolution
JPG high resolution
Round PNG PPT
Round PNG WWW

http://media.filtron.eu/28_FILTRON_protect+_graf/28_FILTRON_family.zip
http://media.filtron.eu/28_FILTRON_protect+_graf/28_FILTRON_family_S.jpg
http://media.filtron.eu/28_FILTRON_protect+_graf/28_FILTRON_family_B.jpg
http://media.filtron.eu/28_FILTRON_protect+_graf/28_FILTRON_family_round_ppt.png
http://media.filtron.eu/28_FILTRON_protect+_graf/28_FILTRON_family_round_www.png



PR06

Complete (EPS, PNG, JPG)
Low resolution PNG
High resolution PNG
Low resolution JPG
High resolution JPG

http://media.filtron.eu/30_FILTRON_Protect+_logo/30_FILTRON_Protect+_logo.zip
http://media.filtron.eu/30_FILTRON_Protect+_logo/30_FILTRON_Protect+_logo_RGB_S.png
http://media.filtron.eu/30_FILTRON_Protect+_logo/30_FILTRON_Protect+_logo_RGB_B.png
http://media.filtron.eu/30_FILTRON_Protect+_logo/30_FILTRON_Protect+_logo_RGB_S.jpg
http://media.filtron.eu/30_FILTRON_Protect+_logo/30_FILTRON_Protect+_logo_RGB_B.jpg



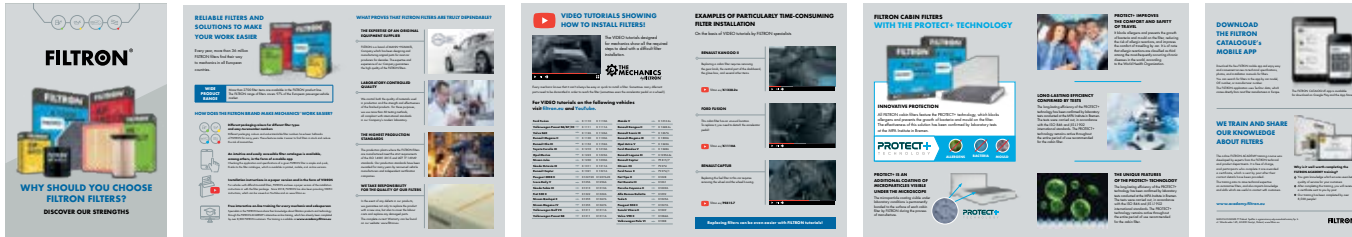
PR07

Low resolution JPG
High resolution JPG

http://media.filtron.eu/28_FILTRON_protect+_graf/28_FILTRON_laboratory_S.jpg
http://media.filtron.eu/28_FILTRON_protect+_graf/28_FILTRON_laboratory_B.jpg

MEDIA LIBRARY

Pliki są chronione loginem i hasłem. W celu ich pobrania skontaktuj się z działem marketingu odpowiedzialnym za markę FILTRON.



E01

InDesign Package
PDF Internet Quality
PDF Press Quality

http://media.filtron.eu/31_FILTRON_Broszura_162x235mm/FILTRON_broszura_162x235.zip
http://media.filtron.eu/31_FILTRON_Broszura_162x235mm/FILTRON_broszura_162x235_internet.pdf
http://media.filtron.eu/31_FILTRON_Broszura_162x235mm/FILTRON_broszura_162x235_print_3mm.pdf



E02

InDesign Package
PDF Internet Quality
PDF Press Quality

http://media.filtron.eu/32_FILTRON_r_a4_video/FILTRON_r_a4_video.zip
http://media.filtron.eu/32_FILTRON_r_a4_video/FILTRON_r_a4_video_internet.pdf
http://media.filtron.eu/32_FILTRON_r_a4_video/FILTRON_r_a4_video_print.pdf



E03

InDesign Package
PDF Internet Quality
PDF Press Quality

http://media.filtron.eu/33_FILTRON_r_a4_cabin/FILTRON_r_a4_cabin.zip
http://media.filtron.eu/33_FILTRON_r_a4_cabin/FILTRON_r_a4_cabin_internet.pdf
http://media.filtron.eu/33_FILTRON_r_a4_cabin/FILTRON_r_a4_cabin_print.pdf



E04

InDesign Package
PDF Internet Quality
PDF Press Quality

http://media.filtron.eu/34_FILTRON_r_a4_academy/FILTRON_r_a4_academy.zip
http://media.filtron.eu/34_FILTRON_r_a4_academy/FILTRON_r_a4_academy_internet.pdf
http://media.filtron.eu/34_FILTRON_r_a4_academy/FILTRON_r_a4_academy_print.pdf



E05

InDesign Package
PDF Internet Quality
PDF Press Quality

http://media.filtron.eu/35_FILTRON_r_a4_generic/FILTRON_r_a4_generic.zip
http://media.filtron.eu/35_FILTRON_r_a4_generic/FILTRON_r_a4_generic_internet.pdf
http://media.filtron.eu/35_FILTRON_r_a4_generic/FILTRON_r_a4_generic_print.pdf



E06

TIFF&PDF EN, PL, RU

http://media.filtron.eu/36_FILTRON_rollups/36_FILTRON_rollups.zip



FILTRON®